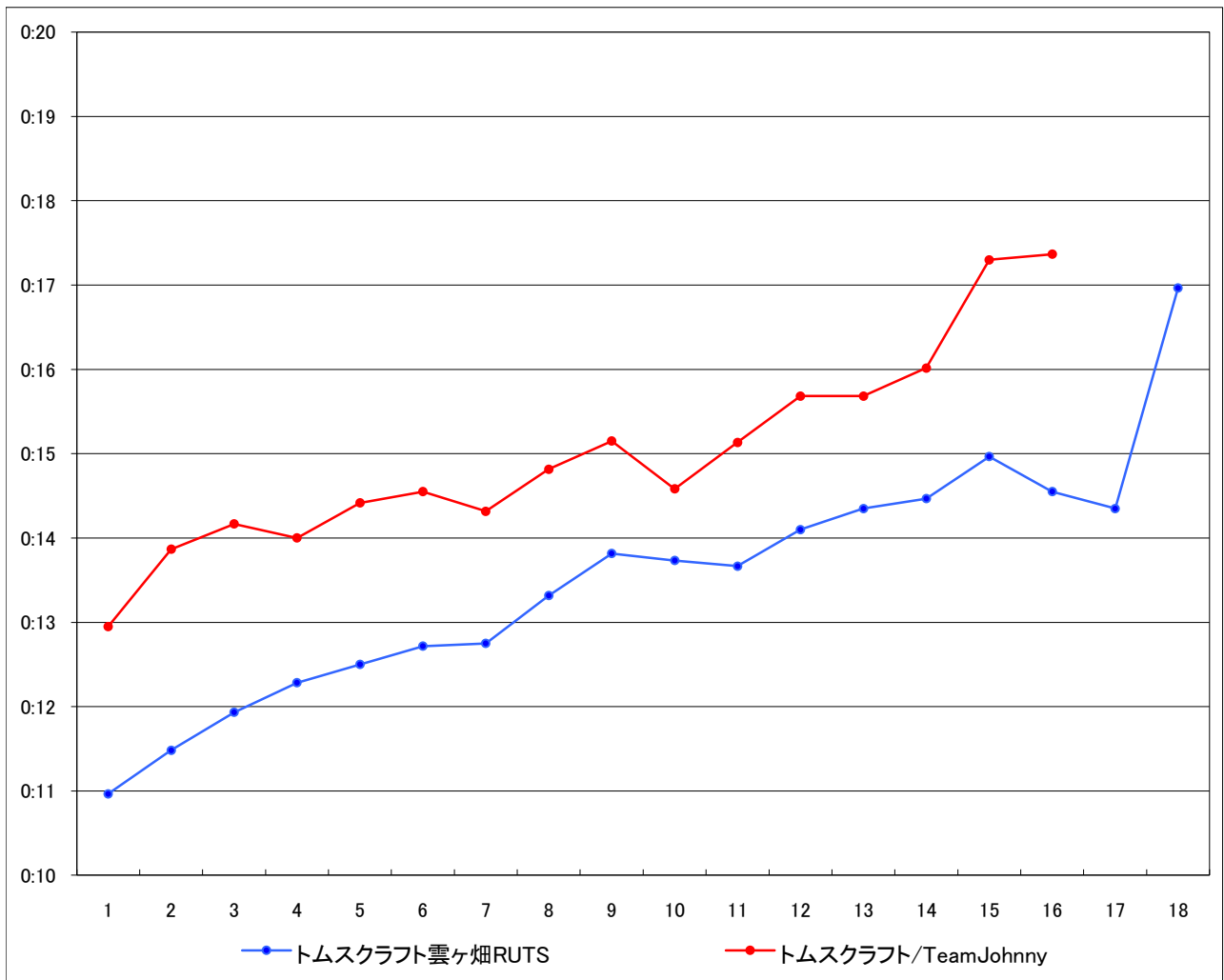


# 菖蒲谷 ナイト・エンデューロ

2010/08/21 19:00スタート

周回	トムスクラフト雲ヶ畑RUTS				トムスクラフト/TeamJohnny			
	ライダー	通過時間	タイム	未計測	ライダー	通過時間	タイム	未計測
1	菅生	0:10:58	10:58		TKP	0:12:57	12:57	
2	菅生	0:22:27	11:29	※	TKP	0:26:49	13:52	
3	菅生	0:34:23	11:56	※	TKP	0:40:59	14:10	
4	菅生	0:46:40	12:17		TKP	0:54:59	14:00	
5	菅生	0:59:10	12:30	※	TKP	1:09:24	14:25	
6	菅生	1:11:53	12:43		TKP	1:23:57	14:33	
7	菅生	1:24:38	12:45		TKP	1:38:16	14:19	
8	菅生	1:37:57	13:19		TKP	1:53:05	14:49	
9	菅生	1:51:46	13:49		TKP	2:08:14	15:09	
10	菅生	2:05:30	13:44	※	TKP	2:22:49	14:35	
11	菅生	2:19:10	13:40		TKP	2:37:57	15:08	※
12	菅生	2:33:16	14:06		TKP	2:53:38	15:41	
13	菅生	2:47:37	14:21		TKP	3:09:19	15:41	
14	菅生	3:02:05	14:28		TKP	3:25:20	16:01	
15	菅生	3:17:03	14:58		TKP	3:42:38	17:18	
16	菅生	3:31:36	14:33		TKP	4:00:00	17:22	
17	菅生	3:45:57	14:21					
18	菅生	4:02:55	16:58					
計			4:02:55				4:00:00	



※使用システム シャ～ないあんたら計ったるわ～ Ver 3.00  
 ※計測方法 ピット前通過を赤外線で計測  
 ※計測担当者 菅生  
 ※その他 未計測ラップについては、前後のタイムから作成